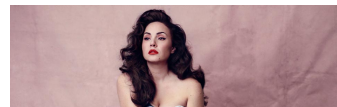
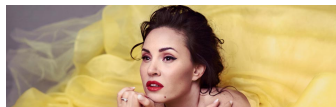




Sonya Yoncheva

singt Werke von Verdi



Sonya Yoncheva singt Arien und Duette von Giuseppe Verdi mit Marin Yonchev (Tenor) und dem Rundfunk-Sinfonieorchester Berlin unter der musikalischen Leitung von Massimo Zanetti

Sonya Yoncheva, Sopran

Nach einer Reihe äußerst erfolgreicher Debüts an den weltweit wichtigsten Opernhäusern gilt Sonya Yoncheva als eine der führenden Sängerinnen ihrer Generation.

Das äußerst breitgefächerte Repertoire der Sopranistin schließt Barock ebenso ein wie Mozart, Verdi und Puccini und sie wurde schnell zu einem festen Bestandteil der wichtigsten Bühnen der Welt, wie der Metropolitan Opera New York, dem Royal Opera House Covent Garden, der Mailänder Scala, der Bayerischen Staatsoper München, den Staatsoper in Berlin und Wien sowie der Opéra de Paris. Gefeierte für ihre einzigartig schöne Stimme und ihren kraftvollen, dramatischen Stil, ist Sonya Yoncheva gleichermaßen auch im Konzert- und Liedrepertoire zuhause.

Erst kürzlich schrieb Die Welt über ihre Darbietung in La Traviata: „Sie ist die beste Violetta seit Maria Callas. Die bulgarische Sopranistin Sonya Yoncheva ist womöglich gegenwärtig die beste ‚Traviata‘ der Welt.“

Auftritte in der Spielzeit 2017/18 umfassen ihr Rollendebüt als Élisabeth de Valois in einer Neuproduktion von Verdis Don Carlos, sowie Mimì in einer Neuproduktion von Puccinis La bohème an der Pariser Oper, ihr Debüt in der Titelpartie von Tosca in einer Neuproduktion an

der Metropolitan Opera, wo sie außerdem als Mimi in La bohème zu hören ist und in der Titelpartie von Verdis Luisa Miller debütiert. Anschließend singt sie konzertante Vorstellungen von Tosca mit dem Philadelphia Orchestra dirigiert von Yannick Nézet-Séguin und gibt ihr Rollendebüt als Imogene in einer Neuproduktion von Il pirata an der Mailänder Scala. Außerdem geht Sonya Yoncheva mit einem Verdiprogramm auf Konzerttournee, welches bei Sony Classical erschienen ist.

Höhepunkte vergangener Spielzeiten beinhalten ihr Debüt als Norma am Royal Opera House Covent Garden; Mimi an der Mailänder Scala; Violetta, Mimi, Desdemona in der Spielzeiteröffnungspremiere 2015/16 von Otello sowie Gilda in Rigoletto an der Metropolitan Opera; die Titelpartien von Iolanta und Lucia di Lammermoor an der Pariser Oper; Violetta an der Staatsoper Berlin, dem Palau de les Arts Valencia, in Monte-Carlo und der Bayerischen Staatsoper; Marguerite in Faust an der Wiener Staatsoper, in Covent Garden und Baden-Baden.

Bei den ECHO Klassik Awards 2015 erhielt sie den Preis „Newcomerin des Jahres“. Sonya Yoncheva ist Exklusivkünstlerin bei Sony Classical und internationale Repräsentantin für Rolex.

FotoCredits_Kristian Schuller / Sony Classical

zum Video: <https://www.youtube.com/embed/s3IV5UXiXNg>

Neues Album: **THE VERDI ALBUM**
 ab Februar 2018 in Handel
 Label: Sony Classical

Alle Termine in der Übersicht

23. Oktober 2018, Berlin, Philharmonie
Beginn: 19:30 Uhr, Einlass: 18:30 Uhr
